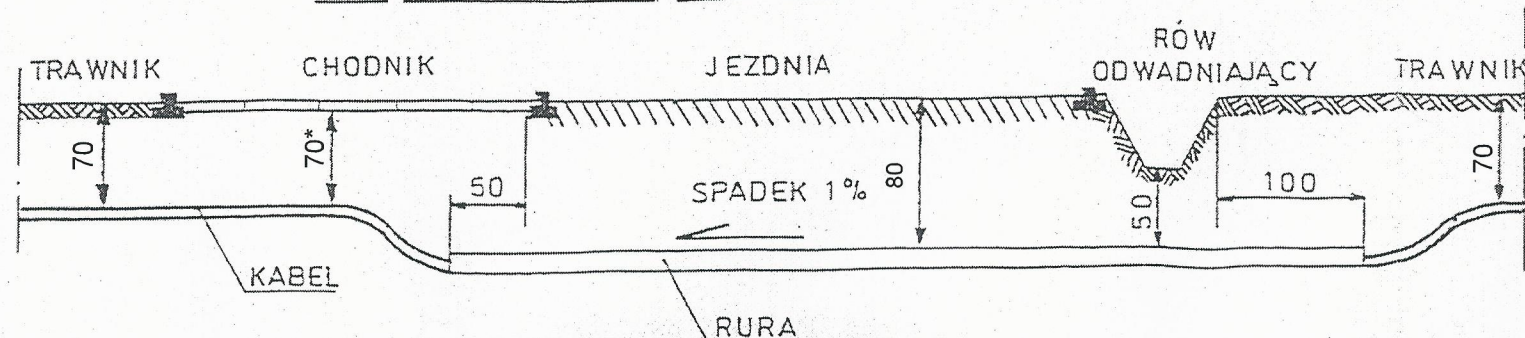
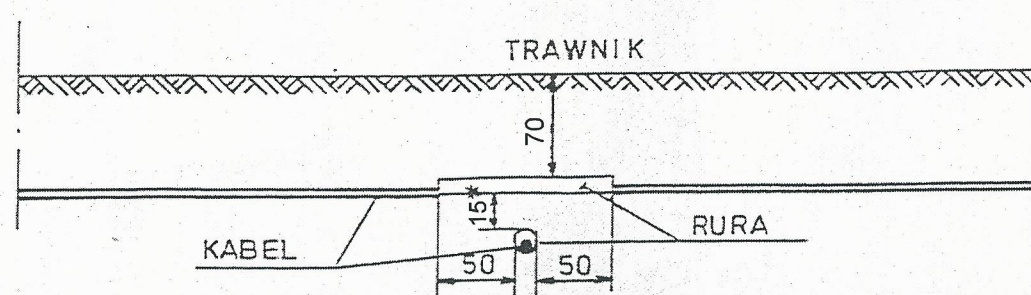


1. SKRZYŻOWANIE Z DROGĄ



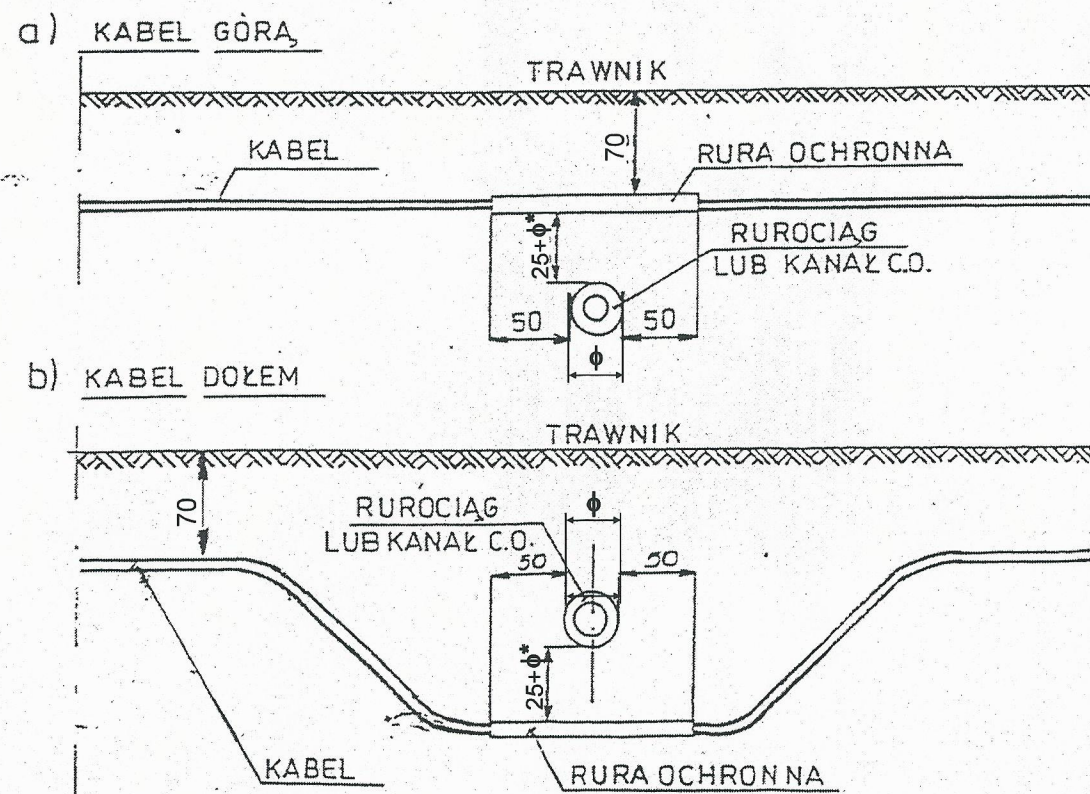
* wymiar 70 cm pod chodnikami można zmniejszyć do 50 cm dla kabli przeznaczonych do oświetlenia ulic

2. SKRZYŻOWANIE Z INNYMI KABLAMI



* W uzasadnionych wypadkach wymiar 15 cm można zmniejszyć do zera pod warunkiem, że oba kable będą ułożone w rurach ochronnych. Dla kabli sygnalizacyjnych i oświetleniowych bez osłon z kablami tego samego rodzaju wymiar 15 cm można zmniejszyć do 5 cm.

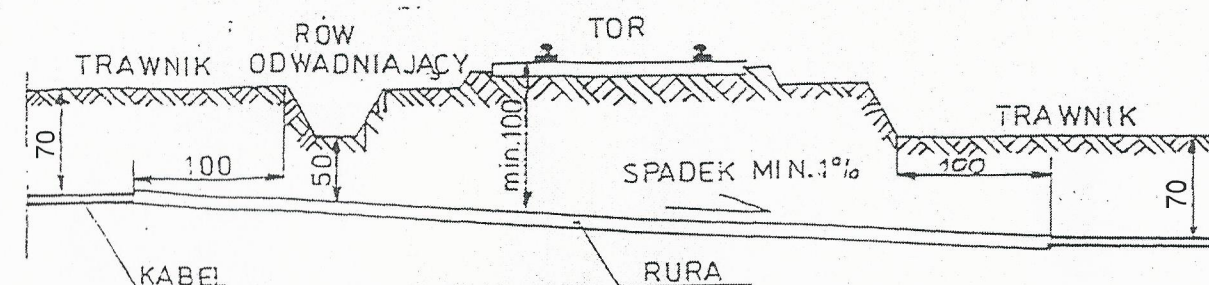
3. SKRZYŻOWANIE Z RUROCIĄGAMI I KANAŁAMI C.O.



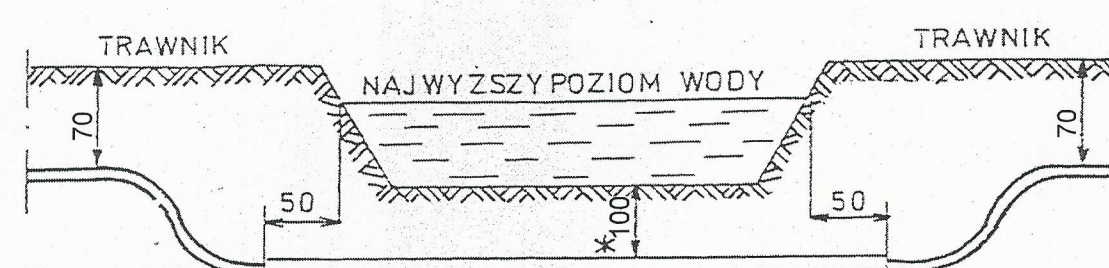
* wymiar 25+φ można zmniejszyć przy zastosowaniu rur ochronnych i uzgodnieniu z właścicielem rurociągu

SKRZYŻOWANIE KABLI Z GAZO-CIĄGIEM I RUROCIĄGAMI Z PALNYMI CIECZAMI NALEŻY UZGODNIĆ Z WŁAŚCICIELAMI TYCH RUROCIĄGÓW.

4. SKRZYŻOWANIE Z TOREM



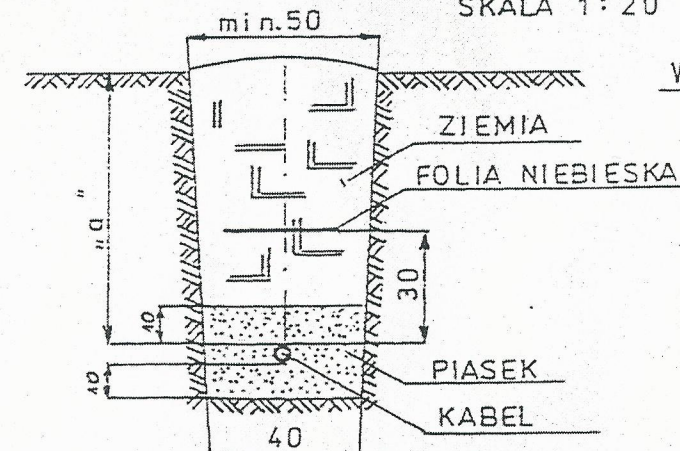
5. SKRZYŻOWANIE Z RZEKĄ, NIESPŁAWNĄ LUB POTOKIEM



* WYMIARY 100 PRZY RZEKACH NIESPŁAWNĄCH O SZEROKOŚCI DO 20 m MOŻNA ZMNIJSZYĆ DO ZERA PRZY ZASTOSOWANIU RUR OCHRONNYCH

UKŁADANIE KABLA W ZIEMI

SKALA 1:20



WYMIAR „a”

50 – KABEL OŚWIEŹNIOWY POD CHODNIKIEM
90 – KABLE NA UŻYTKACH ROLNYCH.
70 – POZOSTAŁE KABLE

UWAGI OGÓLNE:

- 1) Rysunek sporządzono na podstawie normy N SEP-E - 004.
- 2) Skrzyżowania „1” - „5” narysowano w skali 1:50.
- 3) Wszystkie wymiary podano w cm.
- 4) Odległość kabla od części podziemnej słupa ma wynosić co najmniej 40 cm.
- 5) Odległość kabla od ściany budynku i od jezdni ma wynosić co najmniej 50 cm. Przy zastosowaniu rur ochronnych odległość tą można zmniejszyć.
- 6) Przy układaniu kabla wzdłuż torowisk należy zachować odległość 250 cm od skrajnej szyny. Odległość tą może być zmniejszona pod warunkiem zastosowania rur ochronnych i uzyskania zgody właściciela torowiska.
- 7) W uzasadnionych przypadkach (np. omińnięcia przeszkody) można zmniejszyć głębokość ułożenia kabla ale wtedy kabel należy chronić rurą.

Układ sieci:TN-S

OBIEKT ADRES	PROJEKT BUDOWLANY ROZBUDOWY CZĘŚCI BIOLOGICZNEJ PRZETWARZANIA ODPADÓW Działki nr 669,236/1, obręb Ruda, gmina Wieluń, powiat wieluński			
TEMAT NAZWA RYS.	Tom 5 SIECI ELEKTRYCZNE ORAZ OŚWIEŹNIENIE TERENU SZCZEGÓŁY UKŁADANIA KABLI nn w ZIEMI		SKALA	1:50, 1:20
	IMIĘ I NAZWISKO	PODPIS	DATA	01.2015
PROJEKTOWAŁ	ZYGMUNT BRET upr.: B-B 47/76		Nr RYS.	6
SPRAWDZIŁ	mgr inż. JÓZEF SADOWSKI upr.: B-B 91/75			